

Kompetenzraster Sachunterricht 1. Schulstufe

Der Schüler/Die Schülerin kann...



SOZIALWISSENSCHAFTLICHER KOMPETENZBEREICH

*Diversität in sozialen Gefügen akzeptieren
Soziale Beziehungen erkennen
Kommunikation als soziale Kompetenz erproben*

KOMPETENZNIVEAU 1	KOMPETENZNIVEAU 2	KOMPETENZNIVEAU 3
ihre eigenes Verhalten und das Verhalten anderer in einer Gemeinschaft beschreiben	die Notwendigkeit von Regeln beim Zusammenleben in einer Gemeinschaft verstehen und vereinbarte Regeln einhalten	die Entstehung von Konflikten in der Klassengemeinschaft analysieren und Möglichkeiten zur Konfliktvermeidung definieren
ihre Gefühle in bestimmten Situationen verbalisieren	die Diversität in einer Gruppe wahrnehmen und akzeptieren	die eigenen Stärken und die Stärken anderer als Bereicherung beim Zusammenleben von Menschen erkennen und nutzen
verschiedene Gemeinschaften und Kooperationsformen benennen und unterscheiden	Merkmale unterschiedlicher Kooperationsformen nennen und vergleichen	die eigene Rolle (Verantwortung, Position, Funktion) in verschiedenen Gemeinschaften reflektieren und beschreiben
Gesprächsregeln einhalten und ihre Notwendigkeit kontextbezogen beschreiben	situativ richtig bekannte Gesprächsregeln anwenden, Anliegen konstruktiv mitteilen und diese begründen	sich für andere einsetzen, andere Meinungen gelten lassen und (Mit-)Verantwortung übernehmen

THEMEN

Themen:

- Ich – du – wir
- Familien und Lebensformen (Diversität)
- Klasse als Gemeinschaft
- Gefühle und Stimmungen
- Kommunikation (Konfliktmanagement, Gesprächsregeln)



NATURWISSENSCHAFTLICHER KOMPETENZBEREICH

Biologische Grundlagen verstehen und Artenvielfalt der Natur erkennen
Beziehung Mensch-Natur erkennen
Humanbiologische Grundlagen verstehen



KOMPETENZNIVEAU 1	KOMPETENZNIVEAU 2	KOMPETENZNIVEAU 3
die Vielfalt von Pflanzen erkennen und ausgewählte heimische Bäume und Blumen benennen	ausgewählte heimische Pflanzen unterscheiden und beschreiben	die Veränderungen von Pflanzen im Jahreslauf erklären, Naturphänomene beobachten und sachlich beurteilen
den Aufbau heimischer Pflanzen beschreiben	einzelne Teile ausgewählter Pflanzen benennen und deren Funktionen beschreiben	Besonderheiten ausgewählter Pflanzen verbalisieren und einfache biologische Zusammenhänge erkennen
die Bedeutung von Pflanzen für die Menschen angeben	Pflanzen, die als Nahrungs- und Heilmittel verwendet werden, aufzählen und klassifizieren	Verwendungsmöglichkeiten von heimischen Pflanzen erforschen und an ausgewählten Beispielen ausprobieren
Haus und Nutztierfamilien des eigenen Lebensumfeldes sowie ausgewählte Wildtiere nennen.	Haus und Nutztiere sowie heimische Wildtiere des eigenen Lebensumfeldes unterscheiden und beschreiben	den Lebensraum von Tieren als schützenswert erkennen und sich darin richtig verhalten
den Wert der biologischen Vielfalt (Tiere, Pflanzen,...) für den Menschen erklären.	die vielschichtige und wechselvolle Beziehung zwischen Menschen und Tieren verstehen	schützende Maßnahmen beschreiben und anwenden
Körperteile benennen und Bewusstsein für gesunde Lebensweise entwickeln.	die Gliederung des menschlichen Körpers und die Funktionen der Körperteile beschreiben	die Bedeutung einer gesunden Lebensweise erkennen und Maßnahmen zur aktiven Gesunderhaltung beschreiben

THEMEN

- Heimische Laub und Nadelbäume
- Frühlingsblumen und Wiesenblumen
- Haus und Nutztiere
- Tiere des Waldes und Feldes
- der menschliche Körper
- Gesunde Ernährung und Lebensweise



GEOGRAFISCHER KOMPETENZBEREICH

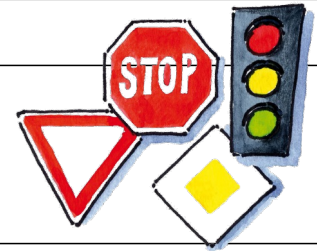


*Raumorientierung im Nahbereich gewinnen
Korrektes Verhalten in Verkehrssituationen
Lebensräume kennenlernen*

KOMPETENZNIVEAU 1	KOMPETENZNIVEAU 2	KOMPETENZNIVEAU 3
räumliche Gegebenheiten und Orientierungspunkte in ihrer unmittelbaren Umgebung aufzählen	Räume nach Erscheinungs- und Funktionsmerkmalen unterscheiden	Ausstattungen von Räumen erfassen, beschreiben und vergleichen
Verhaltensregeln für den Straßenverkehr und öffentliche Verkehrsmittel kennenlernen und sich daran halten	verstehen, dass alle Verkehrsteilnehmer(innen) aufeinander Rücksicht nehmen müssen.	Gefahrenpotenziale des Schulweges beschreiben und individuelle Verkehrswege und Verkehrsmittel im lokalen Umfeld sicher nützen
ihre eigene unmittelbare Umgebung beschreiben und für sie markante Objekte darin nennen	Wege, Plätze und geografische Gegebenheiten ihrer nahen Umgebung beschreiben und vergleichen	regionale Besonderheiten wahrnehmen, vergleichen und darüber berichten

THEMEN

- Raumorientierung im Nahbereich (Schulhaus, Wohnung, Umfeld)
- Mobilität, Verkehr, Schulwege



WIRTSCHAFTLICHER KOMPETENZBEREICH

*Anforderungen in Arbeit und Beruf verstehen
Erfahrungen über Konsum und Verbrauch sammeln
Erste Einsicht in das Bank und Geldwesen erlangen*



KOMPETENZNIVEAU 1	KOMPETENZNIVEAU 2	KOMPETENZNIVEAU 3
verschiedene Berufe aufzählen, spezifische Tätigkeiten und Arbeitsplätze zuordnen	versch. Berufe miteinander vergleichen, den eigenen Berufswunsch formulieren und begründen	Tätigkeitsfelder einzelner Berufe beschreiben und typische Werkzeuge und Geräte zuordnen
Konsumgüter des täglichen Lebens aufzählen und kategorisieren	zwischen notwendigen Konsumgütern und (eigenen) Wünschen unterscheiden	Strategien zur Vermeidung von Überfluss und Verschwendung aufbauen
Münzen und Scheine betrachten und den Wert vergleichen	erklären, wofür Geld gebraucht wird.	Vor- und Nachteile des bargeldlosen Bezahls erkennen und erklären

THEMEN

- Arbeit und Beruf – Arbeitsplätze und Tätigkeiten
- Dinge des täglichen Lebens
- unterschiedliche Zahlungsmittel



HISTORISCHER KOMPETENZBEREICH

*Das Jahr als Zeiteinteilung erkennen
Einsicht in Zeitabläufe gewinnen
Historische Quellen erkunden*



KOMPETENZNIVEAU 1	KOMPETENZNIVEAU 2	KOMPETENZNIVEAU 3
unterschiedliche Utensilien wie Uhr und Kalender zur Bestimmung von Zeitabläufen nennen.	Zeitbegriffe und Zeiteinheiten (gestern, heute, morgen, Jahr, Monat, Tag, Stunde, Minute) korrekt anwenden und grafisch darstellen	die verschiedenen Zeiträume im Laufe eines Jahres erkennen und ihnen typische Ereignisse zuordnen
vergangene und gegenwärtige persönliche Erlebnisse und Erfahrungen wiedergeben	die Entwicklung des Kindes in der Familie beschreiben und Ereignisse aus dem eigenen Leben zeitlich zuordnen	Veränderungen von Gegenständen und familiäre Lebensumstände begründend beschreiben
alte und neue Gegenstände des Alltags (Fotos / Bilder) und deren Gebrauch beschreiben und vergleichen	anhand historischer Quellen Handlungsabläufe zeitlich erfassen und wiedergeben	einen Vergleich von Vor- und Nachteilen von Bedingungen des Alltagslebens in der Vergangenheit und Gegenwart anstellen

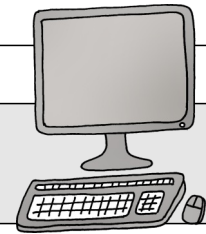
THEMEN

- Der Jahreskreis
- Zeiteinteilung und Zeitabläufe
- Mein Tagesablauf
- Kulturelle Vielfalt – Fest und Bräuche
- Unsere Familie in drei Generationen
- Alte und neue Gegenstände
- Aufbau von Geschichtsverständnis



TECHNISCHER KOMPETENZBEREICH

*Formen und Bewegung erkennen und Erfahrungen mit Kräften machen
Funktion und Verwendung von Alltagstechnik beschreiben
Digitale Bildung anbahnen*



KOMPETENZNIVEAU 1	KOMPETENZNIVEAU 2	KOMPETENZNIVEAU 3
Bewegungsformen (rollen, drehen, kippen) unterscheiden und mit dem eigenen Körper sowie mit Gegenständen ausführen	ausgewählte Bewegungsformen im Alltag wiedererkennen und beschreiben	durch Erforschen Vor- und Nachteile verschiedener Bewegungsformen in unterschiedlichen Situationen gegenüberstellen
die Wirkung von Kräften (in der Luft, im Wasser,...) handlungsorientiert am eigenen Körper spüren und diese beschreiben	einfache Experimente zu Wasser und Wind durchführen	die Gefahren von Wind und Wasser einschätzen
verschiedene Gegenstände des Alltags (Spielzeug, Werkzeug, Haushalt) benennen und erkunden	mit einfachen Werkzeugen und technischen Geräten umgehen	Gefahren bei der Arbeit mit technischen Geräten erkennen
Alltagsgegenstände beschreiben und deren Nutzen sowie Verwendung angeben	Unterschiede von Alltagsgeräten aufzeigen und begründen	durch richtige Bedienung Alltagsgeräte sicher verwenden
digitale Endgeräte benennen und mit diesen sowie den dargebotenen Inhalten verantwortungsvoll umgehen	digitale Endgeräte und das Internet altersadäquat zum Lernen nutzen	Programme starten und darin arbeiten

THEMEN

- Eigenschaften geometrischer Körper, Reibung, Windkraft, Wasserkraft
- Technische Geräte und Werkzeuge aus der Umwelt der Schüler
- Safer Internet, Handy, Tablet und co
- Arbeiten mit Lernprogrammen, Paint, Word, ...

